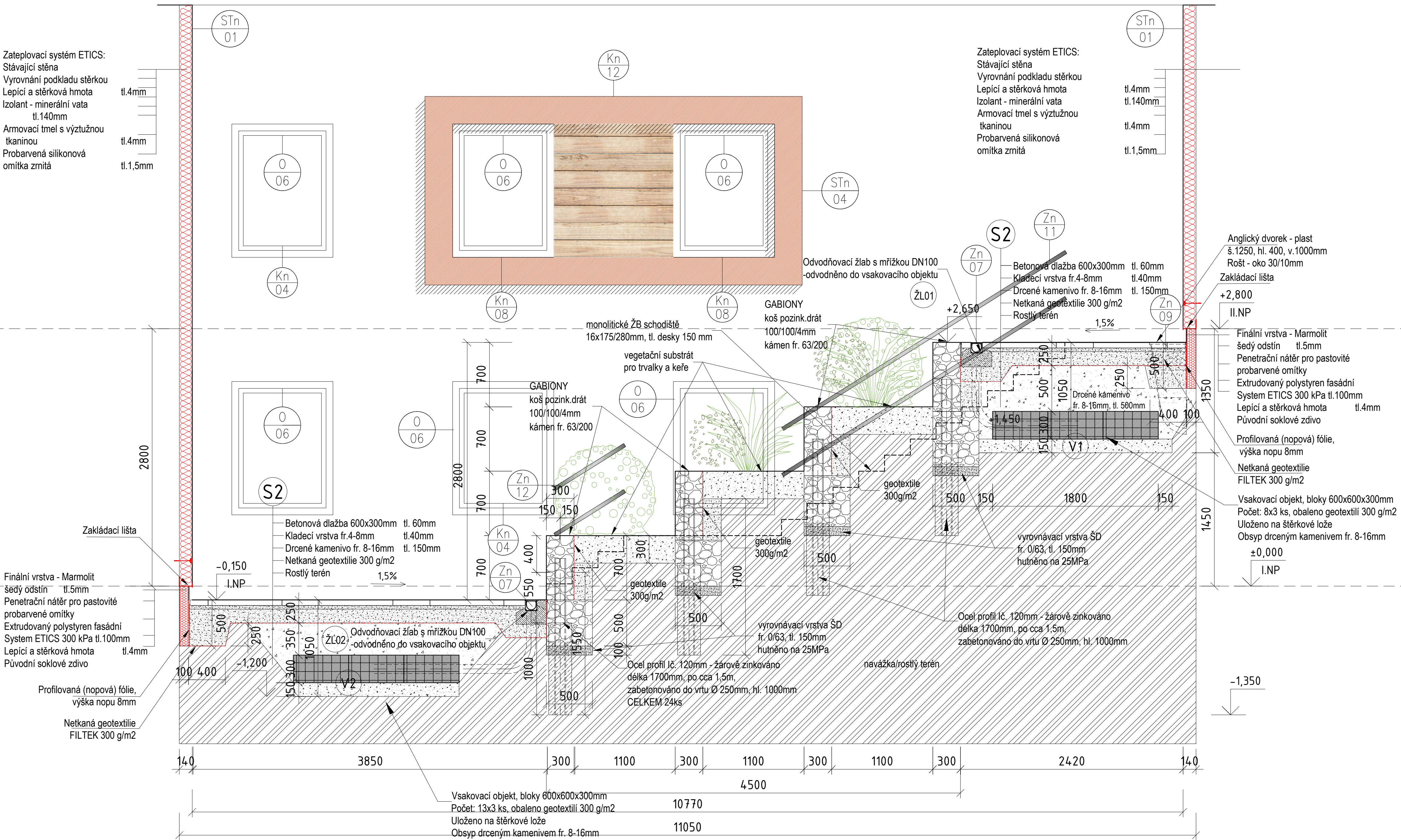


ŘEZ ATRIEM 1 B - B

1:25

Zateplovací systém ETICS:
Stávající stěna
Vyrovnání podkladu stěrkou
Lepicí a stěrková hmota
Izolant - minerální vata
tl.140mm
Armovací tmel s výztužnou
tkaninou
tl.4mm
Probarvená silikonová
omítka zrnitá
tl.1,5mm

Zateplovací systém ETICS:
Stávající stěna
Vyrovnání podkladu stěrkou
Lepicí a stěrková hmota
Izolant - minerální vata
tl.140mm
Armovací tmel s výztužnou
tkaninou
tl.4mm
Probarvená silikonová
omítka zrnitá
tl.1,5mm



PODMÍNKY A ZÁSADY PRO POUŽITÍ PROJEKTOVÉ DOKUMENTACE:

PŘESNÉ ROZMĚRY JE NUTNO OVĚŘIT ZHOTOVITELEM PŘÍMO NA STAVBĚ V PRŮBĚHU REALIZACE.

PŘÍPADNÉ ÚPRAVY PROJEKTOVÉ DOKUMENTACE MUSÍ BÝT SCHVÁLENY ZODPOVĚDNÝM PROJEKTANTEM, TECHNICKÝM DOZOREM INVESTORA A INVESTOREM. O PŘÍPADNÉ NESROVNALOSTI PROJEKTOVÉ DOKUMENTACE OPROTI SKUTEČNOSTI BUDE PROJEKTANT NEPRODLENĚ INFORMOVÁN TAK, ABY MOHL PROVĚST PŘÍSLUŠNÉ KOREKCE PROJEKTOVÉ DOKUMENTACE.

REALIZACE STAVBY BUDE PROVEDENA V SOULADU S PLATNÝMI ČESKÝMI A EVROPSKÝMI NORMAMI, PLATNÝMI VYHLÁŠKAMI A OBECNĚ TECHNICKÝMI POŽADAVKY NA VÝSTAVBU.

SOUČÁSTÍ TÉTO PROJEKTOVÉ DOKUMENTACE NENÍ DOKUMENTACE PRO POMOCNÉ PRÁCE A KONSTRUKCE, VÝROBNĚ TECHNICKÁ DOKUMENTACE, DOKUMENTACE VÝROBKŮ DODANÝCH NA STAVBU, VÝKRESY PREFABRIKÁTŮ A MONTÁŽNÍ DOKUMENTACE. POKUD JE NUTNO ZPRACOVAT NĚKTEROU Z TĚCHTO DOKUMENTACÍ, JE VŽDY O SOUČÁST DODAVATELSKÉ DOKUMENTACE.

VŠEČERA VÝROBA A ZABUDOVÁNÍ PRVKŮ STAVBY, ČÁSTÍ KONSTRUKCÍ, KOMPLETAČNÍCH KONSTRUKCÍ A POUŽITÝCH SYSTÉMŮ NA STAVBĚ BUDE PROVEDENA PODLE DODAVATELEM ZPRACOVANÉ DÍLENSKÉ DOKUMENTACE NEBO TECHNICKÝCH LISTŮ JEDNOTLIVÝCH VÝROBCŮ A NA ZÁKLADĚ INVESTOREM A ARCHITEKTEM SCHVÁLENÝCH VZORKŮ.

POUŽITÉ SYSTÉMY BUDOU OBSAHOVAT DOPLNKOVÉ A KOMPLETAČNÍ PRVKY DANEHO SYSTÉMU, STANOVENÉ VÝROBCEM A BUDOU REALIZOVÁNY V SOULADU S APLIKAČNÍMI POSTUPY VÝROBCE.

TATO DOKUMENTACE JE URČENA PRO ÚČELY PROVÁDĚNÍ STAVBY. TATO DOKUMENTACE JE CHRÁNĚNA VE VŠECH JEJÍCH ČÁSTECH AUTORSKÝM ZÁKONEM.

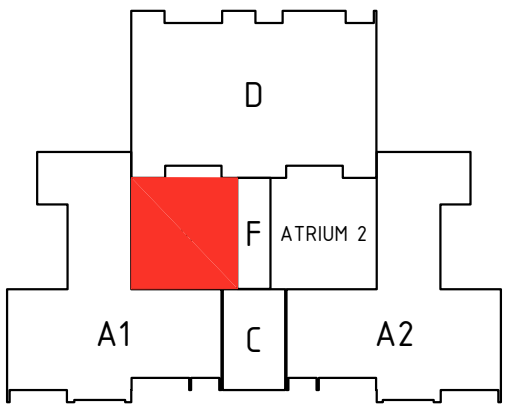
VŠECHNY OCELOVÉ KONSTRUKCE V EXTERIÉRU BUDOU ŽÁROVĚ ZINKOVÁNY.

PROJEKTANT SI VYHRÁŽUJE PRÁVO ÚČASTI PŘI URČOVÁNÍ DETAILNÍHO ŘEŠENÍ KONSTRUKCÍ, VÝROBKŮ, MATERIÁLŮ A PŘI URČOVÁNÍ VÝSLEDNĚHO TVAROVÉHO A BAREVNÉHO ŘEŠENÍ.

LEGENDA MATERIÁLŮ A PRVKŮ

- GABIONY
- ZAHRADNICKÝ SUBSTRÁT + MULČOVACÍ KŮRA
- BETONOVÁ DLAŽBA 600 X 300, TL. 60MM
- VSAKOVACÍ OBJEKTY
- KĚŘE, TRVALKY
- KAMENNÉ PLACÁKY
- ANGLICKÉ DVORKY 1250X400, v. 1000mm
- ODVODŇOVACÍ ŽLABY DN 100/110
- OCEL PROFIL IČ. 120MM - ŽÁROVĚ ZINKOVÁNO DĚLKA 1500MM, PO CCA 1,5M, ZABETONOVÁNO DO VRTU Ø 250MM, HL. 1000MM

SCHEMA:



NÁZEV A ADRESA STAVBY / Project name		STAVBAŘ / Investor	
Revitalizace objektu MŠ JAHŮDKA v Praze 12 Krouzova 10, č.p. 3036, 143 00 Praha 12 parc. č. 4117/26 kat. území: Modřany [728616]		Městská část Praha 12 Generála Šišky 2375/6 143 00 Praha 4 - Modřany IČ: 00231151	
Ing. arch. Jan Mudra Holoubkov 81, 338 01 Holoubkov ČKA: 03150, IČ: 66340110 Kancelář: Na Petříněch 55, 162 00 Praha 6 Tel.: +420 777 607 027 jan.mudra@seznam.cz		Ing. arch. Jan Mudra Holoubkov 81, 338 01 Holoubkov ČKA: 03150, IČ: 66340110 Kancelář: Na Petříněch 55, 162 00 Praha 6 Tel.: +420 777 607 027 jan.mudra@seznam.cz	
Ing. arch. Jan Mudra Holoubkov 81, 338 01 Holoubkov ČKA: 03150, IČ: 66340110 Kancelář: Na Petříněch 55, 162 00 Praha 6 Tel.: +420 777 607 027 jan.mudra@seznam.cz		Ing. arch. Jan Mudra Holoubkov 81, 338 01 Holoubkov ČKA: 03150, IČ: 66340110 Kancelář: Na Petříněch 55, 162 00 Praha 6 Tel.: +420 777 607 027 jan.mudra@seznam.cz	
STUPEŇ / Stage		OBSAH VÝKRESU / Drawing Content	
DOKUMENTACE PRO PROVÁDĚNÍ STAVBY		ŘEZ ATRIEM 1 B-B	
ČÁST DOKUMENTACE - PROJEKCE / Part documentation		MĚRNO / Scale: 1:25 FORMÁT: 8xA4 AKTUALNÍ DATUM: 28.7.2024 VÝROBA: 6.5.2024	
D.1.1 - ARCHITEKTONICKO-STAVEBNÍ ŘEŠENÍ		MŠ JAH DPS D.1.1 B.013	

AUTOREM TĚTO PROJEKTOVÉ DOKUMENTACE JE ING. ARCH. JAN MUDRA, 338 01 HOLOUBKOV 81, TEL. 777 607 027, ČKA 3150
TATO PROJEKTOVÁ DOKUMENTACE JE CHRÁNĚNA AUTORSKÝM ZÁKONEM A NEMŮŽE BÝT POUŽITA BEZ SOUHLASU AUTORA.